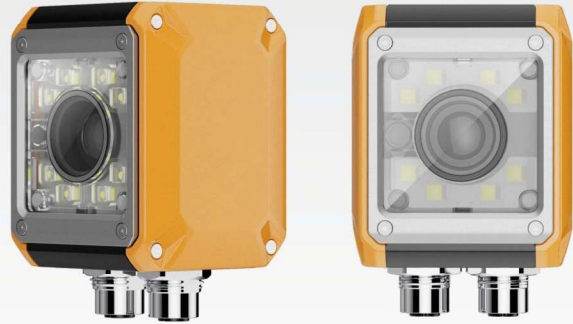


智能读码器

DM8800

中小视野高性能读码器, 高性能深度学习芯片搭载顶码自研深度学习算法, 提供优异、可靠、易用的读码解决方案。

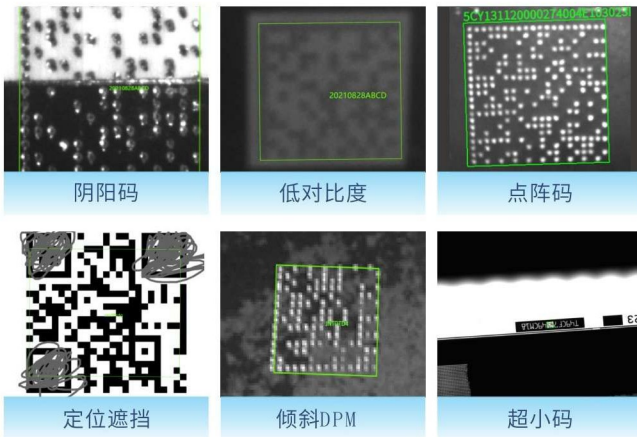


产品特点

- 集成深度学习解码算法, 支持复杂工业场景条码读取。
- 支持40mm-1000mm工作距离, 满足不同安装空间的应用需求。
- 支持一键调参, 可自动完成对焦、曝光、增益、光源调节和码制搜索等功能。
- 支持多种焦距镜头, 8/12/16mm可选配。
- 提供红/白双色光源、4组独立控制光源, 提供16种补光方案, 提供偏振光源。
- 提供丰富IO接口, 可接入多路输入、输出信号。

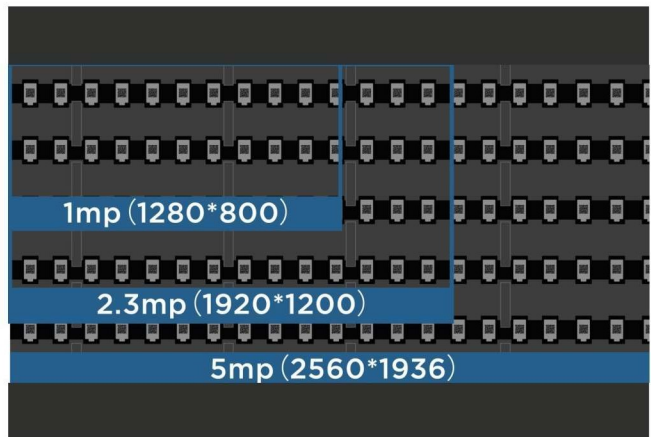
集成深度学习算法, 轻松应对复杂读码环境

DM8800集成了顶码科技机器视觉和深度学习算法, 实现智能、高效、准确的读码, 可满足一屏多码、特殊读码等复杂场景的读取。



多规格图像传感器, 拓展使用场景

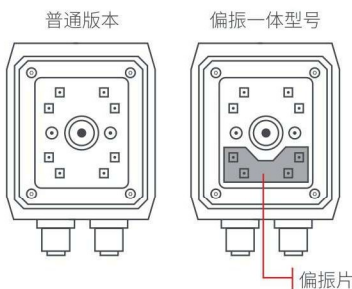
传感器规格支持1MP、2.3MP、5MP满足不同场景使用



超灵活的光源系统

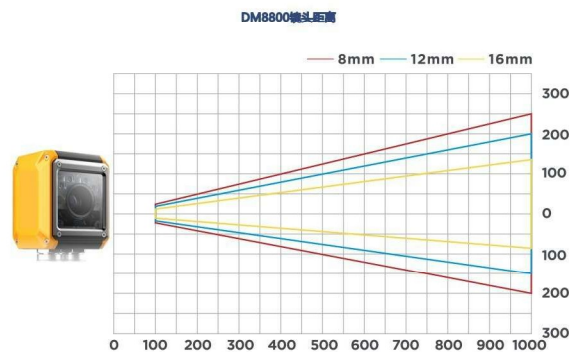
提供红/白光源可选, 4组光源独立控制, 提供偏振与非偏振选项, 配合光源可达到自动偏光效果, 支持金属、陶瓷、塑料等强反光场景的读码需求。

普通型号与偏振一体型号的区别



40-1000mm高精度工作视野

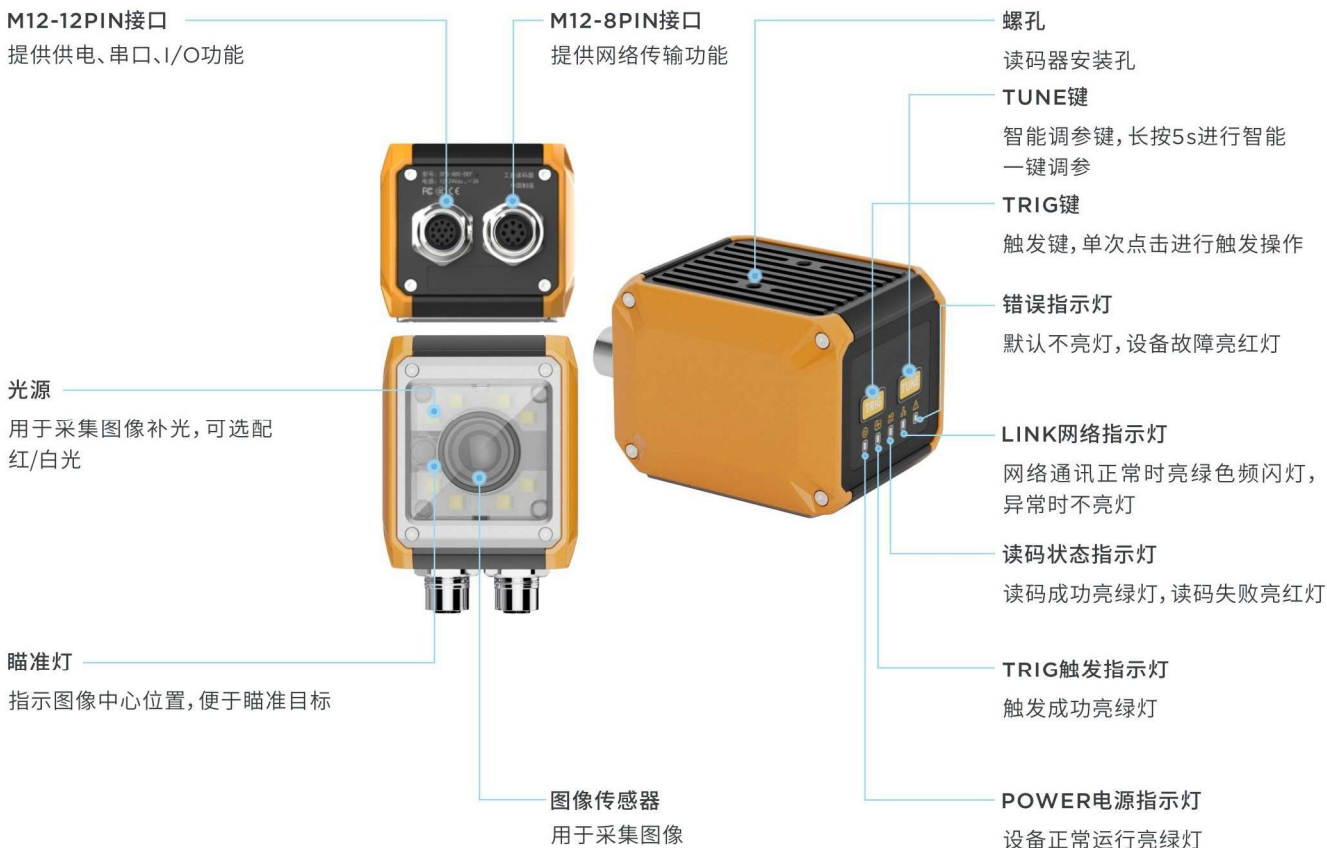
业界超小工作距离读码, 8/12/16mm三种不同型号的变焦镜头满足物距在40mm-1000mm的条码读取



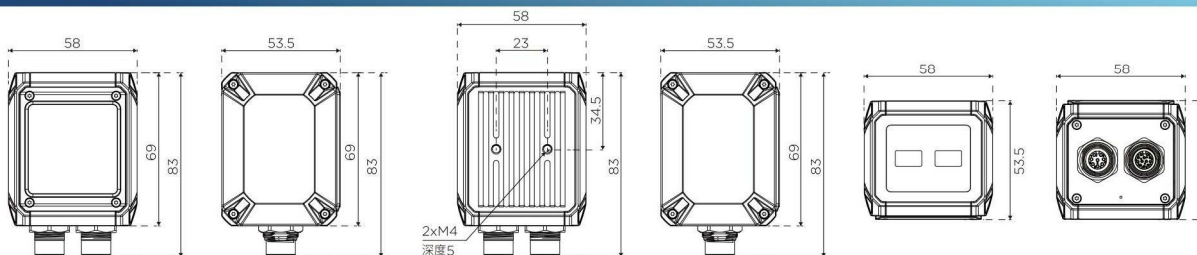
应用行业



外形结构



尺寸图



单位:mm

识读参数

DM8800 1MP

焦距 (mm)	工作距离 (mm)	横 (mm)	纵 (mm)	1D 像素精度	2D 像素精度	横向视野示意图
8	40	19	12	0.018	0.030	
	100	48	30	0.045	0.075	
	200	96	60	0.090	0.150	
	300	144	90	0.135	0.225	
	400	192	120	0.180	0.300	
	500	240	150	0.225	0.375	
	600	288	180	0.270	0.450	
	700	336	210	0.315	0.525	
	800	384	240	0.360	0.600	
	900	432	270	0.405	0.675	
1000	480	300	0.450	0.750		
12	50	16	10	0.015	0.025	
	100	32	20	0.030	0.050	
	200	64	40	0.060	0.100	
	300	96	60	0.090	0.150	
	400	128	80	0.120	0.200	
	500	160	100	0.150	0.250	
	600	193	121	0.181	0.302	
	700	224	140	0.210	0.350	
	800	256	160	0.240	0.400	
	900	288	180	0.270	0.450	
1000	320	200	0.300	0.500		
16	80	19	12	0.018	0.030	
	100	24	15	0.023	0.038	
	200	48	30	0.045	0.075	
	300	72	45	0.068	0.113	
	400	96	60	0.090	0.150	
	500	120	75	0.113	0.188	
	600	144	90	0.135	0.225	
	700	168	105	0.158	0.263	
	800	192	120	0.180	0.300	
	900	216	135	0.203	0.338	
1000	240	150	0.225	0.375		

DM8800 2.3MP						横向视野示意图
焦距 (mm)	工作距离 (mm)	横 (mm)	纵 (mm)	1D 像素精度	2D 像素精度	
8	40	29	18	0.018	0.030	
	100	72	45	0.045	0.075	
	200	144	90	0.090	0.150	
	300	216	135	0.135	0.225	
	400	288	180	0.180	0.300	
	500	360	225	0.225	0.375	
	600	432	270	0.270	0.450	
	700	504	315	0.315	0.525	
	800	576	360	0.360	0.600	
	900	648	405	0.405	0.675	
1000	720	450	0.450	0.750		
12	50	24	15	0.015	0.025	
	100	48	30	0.030	0.050	
	200	96	60	0.060	0.100	
	300	144	90	0.090	0.150	
	400	192	120	0.120	0.200	
	500	240	150	0.150	0.250	
	600	288	180	0.180	0.300	
	700	336	210	0.210	0.350	
	800	384	240	0.240	0.400	
	900	432	270	0.270	0.450	
1000	480	300	0.300	0.500		
16	80	29	18	0.018	0.030	
	100	36	23	0.023	0.038	
	200	72	45	0.045	0.075	
	300	108	68	0.068	0.113	
	400	144	90	0.090	0.150	
	500	180	113	0.113	0.188	
	600	216	135	0.135	0.225	
	700	252	158	0.158	0.263	
	800	288	180	0.180	0.300	
	900	324	202	0.203	0.338	
1000	360	225	0.225	0.375		

焦距 (mm)	工作距离 (mm)	横 (mm)	纵 (mm)	1D 像素精度	2D 像素精度	横向视野示意图
8	100	81	68	0.040	0.066	
	200	162	135	0.079	0.132	
	300	242	203	0.119	0.198	
	400	323	270	0.158	0.264	
	500	404	338	0.198	0.330	
	600	485	406	0.238	0.396	
	700	566	473	0.277	0.462	
	800	647	541	0.317	0.529	
	900	727	608	0.356	0.594	
	1000	808	676	0.396	0.660	
	1200	970	811	0.475	0.792	
	1500	1212	1014	0.594	0.990	
	1800	1509	1263	0.740	1.233	
	2000	1677	1403	0.822	1.370	
12	100	56	47	0.027	0.046	
	200	112	94	0.055	0.092	
	300	168	140	0.082	0.137	
	400	224	187	0.110	0.183	
	500	279	234	0.137	0.228	
	600	335	281	0.164	0.274	
	700	391	327	0.192	0.319	
	800	447	374	0.219	0.365	
	900	503	421	0.247	0.411	
	1000	559	468	0.274	0.457	
	1200	671	561	0.329	0.548	
	1500	838	701	0.411	0.685	
	1800	1006	842	0.493	0.822	
	2000	1118	935	0.548	0.913	
16	100	42	35	0.021	0.034	
	200	84	70	0.041	0.069	
	300	126	105	0.062	0.103	
	400	168	140	0.082	0.137	
	500	210	175	0.103	0.172	
	600	251	210	0.123	0.205	
	700	293	246	0.144	0.239	
	800	335	281	0.164	0.274	
	900	377	316	0.185	0.308	
	1000	419	351	0.205	0.342	
	1200	503	421	0.247	0.411	
	1500	629	526	0.308	0.514	
	1800	755	631	0.370	0.617	
	2000	838	701	0.411	0.685	

技术参数

产品型号	DM8800 1MP系列	DM8800 2MP系列	DM8800 5MP系列
分辨率 (HxV)	1280x800	1920x1200	2448x2048
帧率 (fps)	60		
彩色/黑白	黑白		
快门	全局		
曝光时间	20 μ s - 1sec		
像元尺寸	3 μ m x 3 μ m		2.74 μ m x 2.74 μ m
靶面尺寸	1/4"	1/2.6"	1/1.8"
调焦方式	机械调焦		
焦距	8/12/16mm		
读码距离	40-1000mm (8mm) 50-1000mm (12mm) 100-1000mm (16mm)		
条码类别	一维码: Code39, Code93, Code128, EAN-8, EAN-13, Interleaved 2 of 5, UPCA, UPAE, Pharmacode, CODABAR 二维码: Micro QR、QR code、DataMatrix、MaxiCode、Aztec 堆叠码: PDF417		

结构

位置指示	1个绿色光点指示扫码位置中心区域
状态指示	5个状态LED和蜂鸣器
偏振片	提供无偏振, 半偏振可选
光源	提供红/白光源可选

通讯控制与电气参数

输入控制	两路输入控制, 光耦隔离-支持NPN、PNP型
输出控制	三路输出控制, 光耦隔离
通信协议	TCP Server、TCP Client、ModBus TCP、ModBus RTU、Profinet、Ethernet/IP、MELSEC/SLMP、Fins、Serial
通信接口	RS232、以太网
电源输入	24VDC
功耗	15W

尺寸与环境参数

外形尺寸	58*53.5*69mm
重量	约300g
工作温度	0~45°C
存储温度	-20~70°C
湿度	5%~95%RH (非冷凝)
防护等级	IP67

选型目录

DM8800系列智能读码器



产品型号	光源	焦距	偏振	像素	对焦方式
DM8800-111-022	红	8mm焦距	偏振	1MP(1280*800)	机械调焦
DM8800-112-022	红	12mm焦距	偏振	1MP(1280*800)	机械调焦
DM8800-113-022	红	16mm焦距	偏振	1MP(1280*800)	机械调焦
DM8800-111-020	白	8mm焦距	非偏振	1MP(1280*800)	机械调焦
DM8800-112-020	白	12mm焦距	非偏振	1MP(1280*800)	机械调焦
DM8800-113-020	白	16mm焦距	非偏振	1MP(1280*800)	机械调焦
DM8800-111-023	白	8mm焦距	偏振	1MP(1280*800)	机械调焦
DM8800-112-023	白	12mm焦距	偏振	1MP(1280*800)	机械调焦
DM8800-113-023	白	16mm焦距	偏振	1MP(1280*800)	机械调焦
DM8800-211-121	红	8mm焦距	非偏振	2.3MP(1920*1200)	机械调焦
DM8800-212-121	红	12mm焦距	非偏振	2.3MP(1920*1200)	机械调焦
DM8800-213-121	红	16mm焦距	非偏振	2.3MP(1920*1200)	机械调焦
DM8800-211-122	红	8mm焦距	偏振	2.3MP(1920*1200)	机械调焦
DM8800-212-122	红	12mm焦距	偏振	2.3MP(1920*1200)	机械调焦
DM8800-213-122	红	16mm焦距	偏振	2.3MP(1920*1200)	机械调焦
DM8800-211-120	白	8mm焦距	非偏振	2.3MP(1920*1200)	机械调焦
DM8800-212-120	白	12mm焦距	非偏振	2.3MP(1920*1200)	机械调焦
DM8800-213-120	白	16mm焦距	非偏振	2.3MP(1920*1200)	机械调焦
DM8800-211-123	白	8mm焦距	偏振	2.3MP(1920*1200)	机械调焦
DM8800-212-123	白	12mm焦距	偏振	2.3MP(1920*1200)	机械调焦
DM8800-213-123	白	16mm焦距	偏振	2.3MP(1920*1200)	机械调焦

DM8800系列智能读码器



产品型号	光源	焦距	偏振	像素	对焦方式
DM8800-511-120	白	8mm焦距	非偏振	5MP(2448*2048)	机械调焦
DM8800-512-120	白	12mm焦距	非偏振	5MP(2448*2048)	机械调焦
DM8800-513-120	白	16mm焦距	非偏振	5MP(2448*2048)	机械调焦
DM8800-511-121	红	8mm焦距	非偏振	5MP(2448*2048)	机械调焦
DM8800-512-121	红	12mm焦距	非偏振	5MP(2448*2048)	机械调焦
DM8800-513-121	红	16mm焦距	非偏振	5MP(2448*2048)	机械调焦
DM8800-511-122	红	8mm焦距	偏振	5MP(2448*2048)	机械调焦
DM8800-512-122	红	12mm焦距	偏振	5MP(2448*2048)	机械调焦
DM8800-513-122	红	16mm焦距	偏振	5MP(2448*2048)	机械调焦
DM8800-511-123	白	8mm焦距	偏振	5MP(2448*2048)	机械调焦
DM8800-512-123	白	12mm焦距	偏振	5MP(2448*2048)	机械调焦
DM8800-513-123	白	16mm焦距	偏振	5MP(2448*2048)	机械调焦

配件系列

型号	类别
M12-8PIN-3M	3m 网口/串口线
M12-8PIN-5M	5m 网口/串口线
M12-8PIN-10M	10m 网口/串口线
M12-12PIN-3M	3m 串口/IO线
M12-12PIN-5M	5m 串口/IO线
M12-12PIN-10M	10m 串口/IO线
VS10SDH	DM8800 匀化罩
24V/60W桌面式电源适配器	适配器

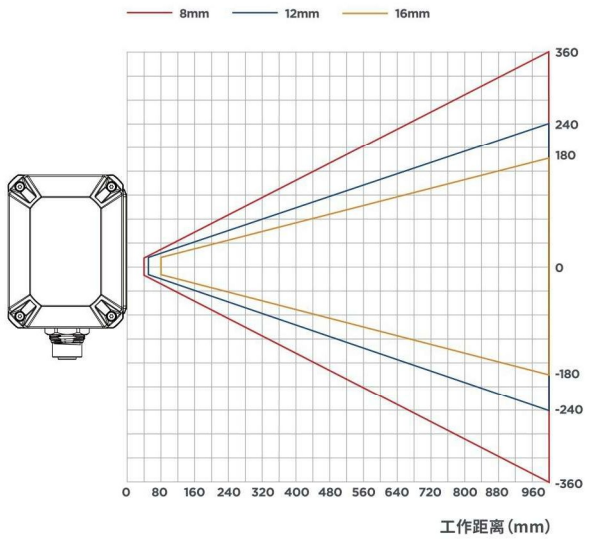
配件清单

线缆	线缆	电源	L型安装支架	匀化罩
M12-12PIN-3M 电源&串口&IO线	M12-8PIN-3M网线	24V电源适配器	L型安装支架+螺丝	匀化罩
				

识读参数

DM8800 1MP

焦距 (mm)	工作距离 (mm)	横 (mm)	纵 (mm)	1D 像素精度	2D 像素精度	横向视野示意图
8	40	19	12	0.018	0.030	<p>8mm 12mm 16mm</p> <p>工作距离 (mm)</p>
	100	48	30	0.045	0.075	
	200	96	60	0.090	0.150	
	300	144	90	0.135	0.225	
	400	192	120	0.180	0.300	
	500	240	150	0.225	0.375	
	600	288	180	0.270	0.450	
	700	336	210	0.315	0.525	
	800	384	240	0.360	0.600	
	900	432	270	0.405	0.675	
1000	480	300	0.450	0.750		
12	50	16	10	0.015	0.025	
	100	32	20	0.030	0.050	
	200	64	40	0.060	0.100	
	300	96	60	0.090	0.150	
	400	128	80	0.120	0.200	
	500	160	100	0.150	0.250	
	600	193	121	0.181	0.302	
	700	224	140	0.210	0.350	
	800	256	160	0.240	0.400	
	900	288	180	0.270	0.450	
1000	320	200	0.300	0.500		
16	80	19	12	0.018	0.030	
	100	24	15	0.023	0.038	
	200	48	30	0.045	0.075	
	300	72	45	0.068	0.113	
	400	96	60	0.090	0.150	
	500	120	75	0.113	0.188	
	600	144	90	0.135	0.225	
	700	168	105	0.158	0.263	
	800	192	120	0.180	0.300	
	900	216	135	0.203	0.338	
1000	240	150	0.225	0.375		

DM8800 2.3MP						横向视野示意图
焦距 (mm)	工作距离 (mm)	横 (mm)	纵 (mm)	1D 像素精度	2D 像素精度	
8	40	29	18	0.018	0.030	
	100	72	45	0.045	0.075	
	200	144	90	0.090	0.150	
	300	216	135	0.135	0.225	
	400	288	180	0.180	0.300	
	500	360	225	0.225	0.375	
	600	432	270	0.270	0.450	
	700	504	315	0.315	0.525	
	800	576	360	0.360	0.600	
	900	648	405	0.405	0.675	
1000	720	450	0.450	0.750		
12	50	24	15	0.015	0.025	
	100	48	30	0.030	0.050	
	200	96	60	0.060	0.100	
	300	144	90	0.090	0.150	
	400	192	120	0.120	0.200	
	500	240	150	0.150	0.250	
	600	288	180	0.180	0.300	
	700	336	210	0.210	0.350	
	800	384	240	0.240	0.400	
	900	432	270	0.270	0.450	
1000	480	300	0.300	0.500		
16	80	29	18	0.018	0.030	
	100	36	23	0.023	0.038	
	200	72	45	0.045	0.075	
	300	108	68	0.068	0.113	
	400	144	90	0.090	0.150	
	500	180	113	0.113	0.188	
	600	216	135	0.135	0.225	
	700	252	158	0.158	0.263	
	800	288	180	0.180	0.300	
	900	324	202	0.203	0.338	
1000	360	225	0.225	0.375		

DM8800 5MP

焦距 (mm)	工作距离 (mm)	横 (mm)	纵 (mm)	1D 像素精度	2D 像素精度	横向视野示意图
8	40	36	27	0.023	0.038	
	100	90	68	0.056	0.094	
	200	179	136	0.112	0.186	
	300	269	203	0.168	0.280	
	400	358	271	0.224	0.373	
	500	448	339	0.280	0.467	
	600	538	407	0.336	0.560	
	700	627	474	0.392	0.653	
	800	717	542	0.448	0.747	
	900	806	610	0.504	0.840	
1000	896	678	0.560	0.933		
12	50	30	23	0.019	0.031	
	100	60	45	0.038	0.063	
	200	119	90	0.074	0.124	
	300	179	136	0.112	0.186	
	400	239	181	0.149	0.249	
	500	299	226	0.187	0.311	
	600	358	271	0.224	0.373	
	700	418	316	0.261	0.435	
	800	478	361	0.299	0.498	
	900	538	407	0.336	0.560	
1000	597	452	0.373	0.622		
16	80	36	27	0.023	0.038	
	100	45	34	0.028	0.047	
	200	90	68	0.056	0.094	
	300	134	102	0.084	0.140	
	400	179	136	0.112	0.186	
	500	224	169	0.140	0.233	
	600	269	203	0.168	0.280	
	700	314	237	0.196	0.327	
	800	358	271	0.224	0.373	
	900	403	305	0.252	0.420	
1000	448	339	0.280	0.467		

技术参数

产品型号	DM8800 1MP系列	DM8800 2MP系列	DM8800 5MP系列
分辨率 (HxV)	1280x800	1920x1200	2560x1936
帧率 (fps)	60		
彩色/黑白	黑白		
快门	全局		
曝光时间	20μs - 1sec		
像元尺寸	3μm x 3μm		2.8μm x 2.8μm
靶面尺寸	1/4"	1/2.6"	1/1.8"
调焦方式	机械调焦		
焦距	8/12/16mm		
读码距离	40-1000mm (8mm) 50-1000mm (12mm) 100-1000mm (16mm)		
条码类别	一维码: Code 39、Code93、Code128、EAN-8、EAN-13、Interleaved 2 of 5、UPC、Pharmacode 二维码: Micro QR、QR code、DataMatrix 堆叠码: PDF417		

结构

位置指示	1个绿色光点指示扫码位置中心区域
状态指示	5个状态LED和蜂鸣器
偏振片	提供无偏振, 半偏振可选
光源	提供红/白光源可选

通讯控制与电气参数

输入控制	两路输入控制, 光耦隔离-支持NPN、PNP型
输出控制	三路输出控制, 光耦隔离
通信协议	TCP Server、TCP Client、ModBus TCP、ModBus RTU、Profinet、Ethernet/IP、MELSEC/SLMP、Fins、Serial
通信接口	RS232、以太网
电源输入	24VDC
功耗	15W

尺寸与环境参数

外形尺寸	58*53.5*69mm
重量	约300g
工作温度	0~45°C
存储温度	-20~70°C
湿度	5%~95%RH (非冷凝)
防护等级	IP67

配件清单

线缆	线缆	电源	L型安装支架	匀化罩
M12-12PIN-PC连接线	M12-8PIN-3M连接线	24V电源适配器	L型安装支架+螺丝	匀化罩
				