

智能读码器

DM8500MAX

超极小型智能读码器, 机身小巧经凑, 适用于紧凑空间使用, 可高效读取复杂DPM码、复杂喷墨码, 疑难纸质标签码等场景

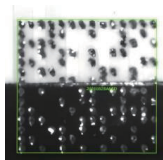


产品特点

- 即插即用, 无复杂操作, 无学习成本, 安装调试便捷
- 丰富的接口一体化设计, 支持串口、USB 以及IO
- 定制专用超大景深镜头, 满足超宽范围读码需求
- 全链路AI解码算法, 支持复杂DPM码读取
- 一图多码, 最大支持30psc条码同时读取
- 传感器级超小尺寸, 适应超紧凑空间安装

全链路AI深度学习算法 轻松应对复杂条码

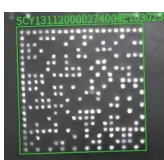
搭载顶码科技AI深度学习解码算法, 能够读取阴阳码、低对比度等售杂条码读取



阴阳码



低对比度



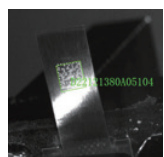
点阵码



条形变形



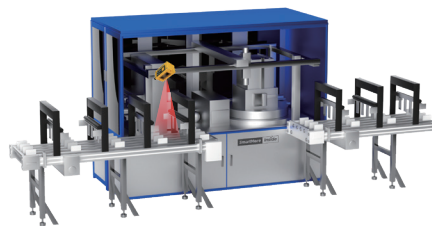
倾斜DPM



反光干扰

传感器级超小尺寸

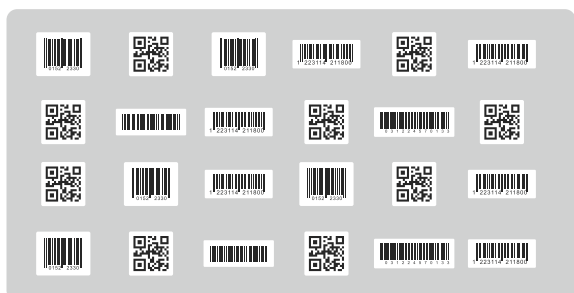
传感器极小机身, 可在超紧凑空间自由安装, 完美嵌入小型化设备



机身尺寸
仅为名片1/4大小

1.4MP超大视野, 一图多码

1.4MP高质量大视野图像传感器, 一图多码, 最大支持30Pcs条码同时读取。



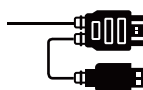
即插即用 快速便捷

USB&RS232双接口通讯, 无需安装驱动, 即插即用。操作界面友好, 方便用户简单易上手, 减少学习成本

USB



RS232



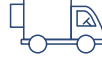
应用行业



制造



零售



物流

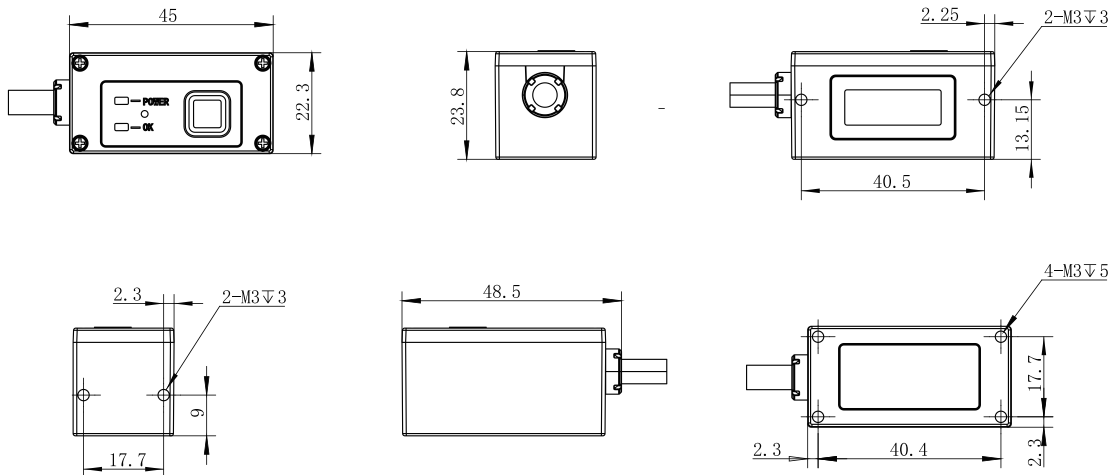


医疗

外形结构



尺寸图



单位:mm

技术参数

识读参数	产品型号	DM8500MAX-NR系列	DM8500MAX-SR系列
分辨率 (HxV)		1288 × 1088	
帧率 (fps)		60	
彩色/黑白		黑白	
快门		全局	
曝光		自动曝光调节	
靶面尺寸		1/4"	
视场角		35.5°*30.2°	
读码距离		NR系列: Code 39(5 mil):40~120 mm Code 128(10 mil):15~250 mm EAN13(13 mil):30~280 mm QR Code(10 mil):35~155 mm QR Code(15 mil):15~215 mm QR Code(20 mil):15~270 mm	SR系列 Code39(5 mil):75 mm~250 mm Code128(3 mil):80 mm~150 mm Code128(10 mil):65mm~420 mm QR Code(10mil):75 mm~230 mm QR Code(20mil):65 mm~480 mm
条码类型		一维码: Code 39、Code93、Code128、EAN-8、EAN-13、Interleaved 2 of 5、UPC、Pharmacode、Codabar 二维码: QR code、DataMatrix、Maxicode、Aztec、Micro QR、PDF417	
最大读码数量 (一图多码)		30	

结构

位置指示	红色激光LED
光源	白色LED光源

通讯控制与电气参数

数据通讯接口	USB、RS232、I/O
输入/输出	1路非隔离输入/输出
电源输入	5VDC(USB)/24VDC
典型功耗	1.25W (5 VDC)

通讯控制与电气参数

外形尺寸	45*22.3*23.8mm
环境光照	0~100000 lux
工作温度	0~45 °C
存储温度	-20~70 °C
湿度	5%~95%RH(非冷凝)

注: 识读参数为标准测试码测试数据

识读参数

智能读码器 DM8500MAX系列

工作距离 (mm)	横 (mm)	纵 (mm)	1D 像素精度	2D 像素精度
30	20	17	0.019	0.031
50	33	28	0.031	0.052
100	67	56	0.063	0.105
150	100	85	0.094	0.156
200	134	113	0.126	0.209
300	201	170	0.188	0.314

横向视野示意图

