

智能读码器

DM8700

极小型智能读码器，采用液态镜头，搭载深度学习算法，自动变焦速度与解码速度均达到毫秒级别，提供超高性价比的读码解决方案。



产品特点

- ◎ 体积小巧，适应狭小空间安装。
- ◎ 采用液态镜头，内置思谋自研 Cube A Technology 对焦算法，可实现高速变焦。
- ◎ 机身 TUNE 键可一键自动参调，节省现场调试时间。
- ◎ 支持红/白双色光源可选，提供偏振应对复杂场景。
- ◎ M12-17PIN航空插头设计，单一线缆连接，走线简易。

内置两大硬核自研算法，可应对复杂场景读码，达到99.99%的超高读取率

Cube-A Technology液态镜头瞬时对焦技术，仅需数张采样图片，即可驱动液态镜头快速对焦，采样速度比普通对焦算法提升近百倍，为后续的解码提供高清图像。

Smart Line深度学习图像处理解码算法，把解码定位极限速度从平均时间30ms提高到5ms，速度加快了6倍，显著提高读码效率。

Cube-A Technology
液态镜头瞬时对焦技术

5MS
30MS

解码定位极限速度
提升6倍

搭载液态镜头，实现单次毫秒级变焦速度

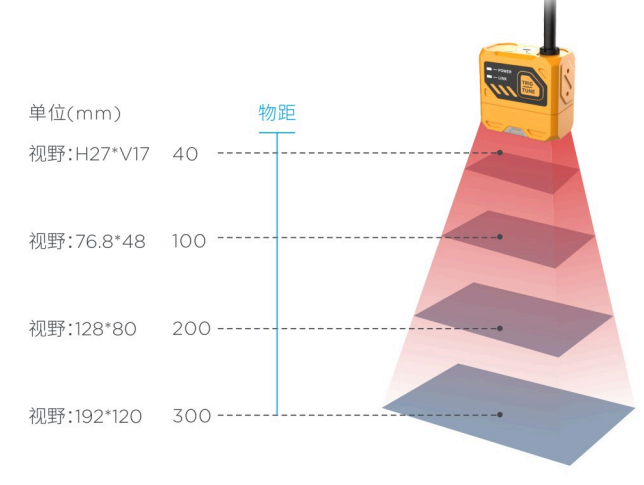
DM8700采用电润湿效应液体透镜，工作原理类似人眼晶状体，通过电压驱动改变液体的曲率，仅在几毫秒内就可实现流畅的快速变焦，比机械对焦读码器快近百倍。

40-300mm 灵活的工作距离

DM8700采用电润湿效应液体透镜，工作原理类似人眼晶状体，通过电压驱动改变液体的曲率，仅在几毫秒内就可实现流畅的快速变焦，比机械对焦读码器快近百倍。

机械对焦	液态对焦
<ul style="list-style-type: none"> × 采样图片多 × 变焦时间长 × 镜头不耐用 	<ul style="list-style-type: none"> ✓ 采样图片少 ✓ 变焦快速 ✓ 镜头耐用性强

体积小易安装，一键调参效率高



应用行业



锂电



3C



电子半导体

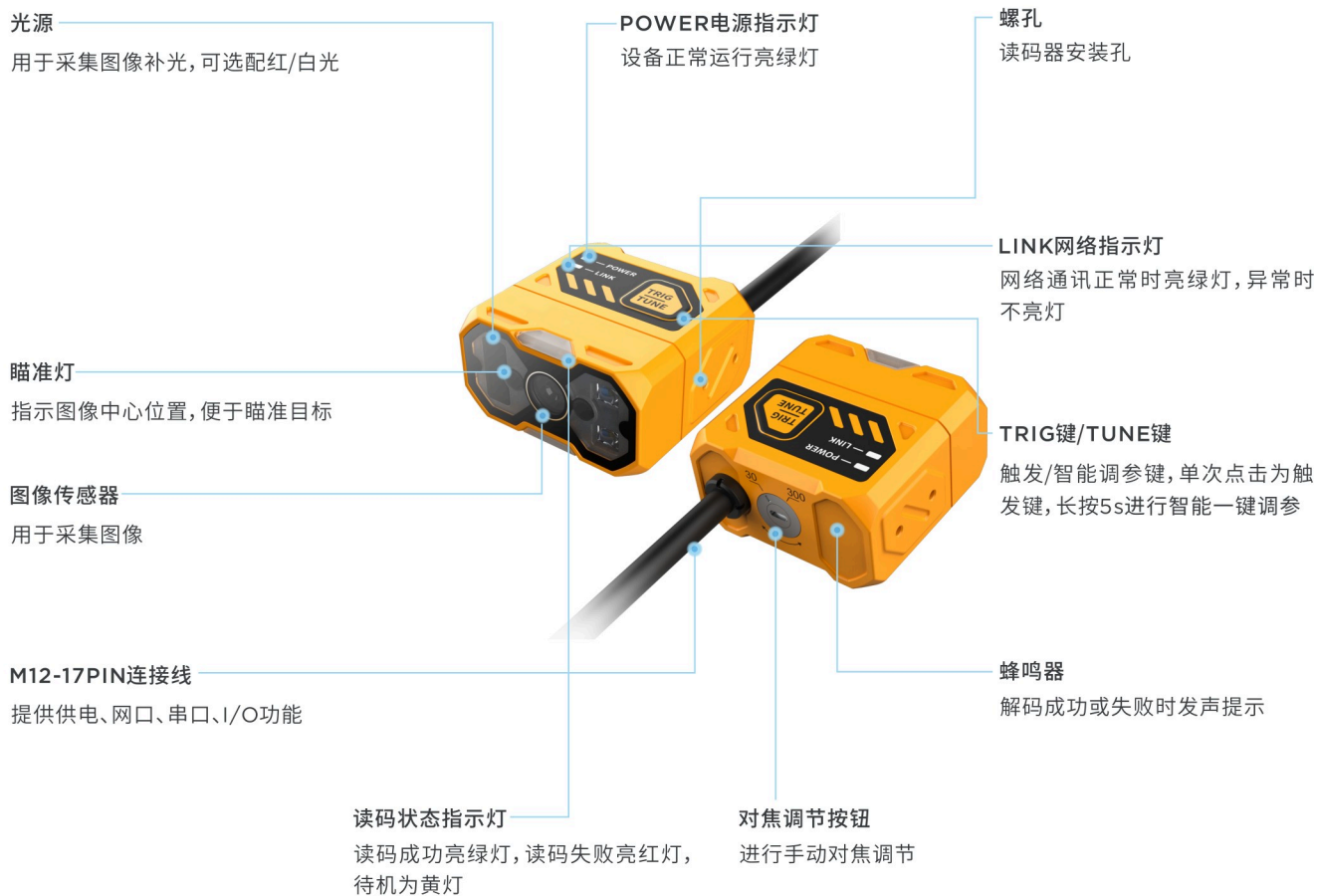


食品/医药

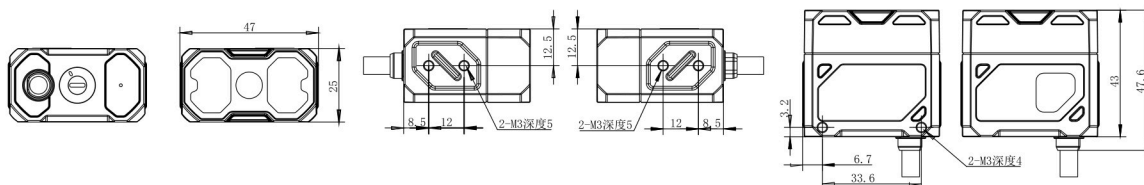


光伏

外形结构



尺寸图



单位:mm

识读参数

DM8700手动调焦系列

焦距 (mm)	工作距离 (mm)	横 (mm)	纵 (mm)	1D 像素精度	2D 像素精度	横向视野示意图
6	30	20	17	0.019	0.031	
	50	33	28	0.031	0.052	
	100	67	56	0.063	0.105	
	150	100	85	0.094	0.156	
	200	134	113	0.126	0.209	
	300	201	170	0.188	0.314	

DM8700液态调焦系列

焦距 (mm)	工作距离 (mm)	横 (mm)	纵 (mm)	1D 像素精度	2D 像素精度	横向视野示意图
6	40	23	20	0.022	0.036	
	100	58	50	0.054	0.091	
	150	87	73	0.082	0.136	
	200	116	98	0.109	0.181	
	300	173	147	0.162	0.270	
16	100	22	18	0.021	0.034	
	200	43	37	0.040	0.067	
	300	65	55	0.061	0.102	
	400	87	73	0.082	0.136	

技术参数

产品型号	DM8700液态调焦系列	DM8700手动调焦系列
识读参数		
分辨率 (HxV)	1288 x 1088	
帧率 (fps)	60	
彩色/黑白	黑白	
快门	全局	
曝光时间	20 μ s - 1sec	
像元尺寸	2.7 μ m x 2.7 μ m	
靶面尺寸	1/4"	
调焦方式	液态调焦	手动调焦
焦距	6mm、16mm	6mm
读码距离	40-300mm (@6mm) 100-400mm (@16mm)	30-300mm
条码类型	一维码: Code39, Code93, Code128, EAN-8, EAN-13, Interleaved 2 of 5, UPCA, UPAE, Pharmacode, CODABAR 二维码: Micro QR、QR code、DataMatrix、MaxiCode、Aztec 堆叠码: PDF417	
结构		
位置指示	2个绿色光点指示扫码位置中心区域	
状态指示	3个状态LED和蜂鸣器	
偏振片	提供偏振可选	
光源	提供红/白光源可选	
通讯控制与电气参数		
输入控制	两路光耦隔离输入, 支持NPN、PNP型	
输出控制	三路非隔离输出	
通信协议	TCP Server、TCP Client、ModBus TCP、ModBus RTU、Profinet、Ethernet/IP、MELSEC/SLMP、Fins、Serial	
通信接口	RS232、以太网	
电源输入	24 VDC	
功耗	5W	
尺寸与环境参数		
外形尺寸	47*25*43mm	
重量	约110g	
工作温度	0~45°C	
存储温度	-20~70°C	
湿度	5%~95%RH (非冷凝)	
防护等级	IP67	

选型目录

DM8700系列智能读码器



产品型号	光源	焦距	偏振	像素	对焦方式
DM8700-100-000	白	6mm焦距	非偏振	1.4MP (1288*1088)	手动调焦
DM8700-100-001	红	6mm焦距	非偏振	1.4MP (1288*1088)	手动调焦
DM8700-100-002	红	6mm焦距	偏振	1.4MP (1288*1088)	手动调焦
DM8700-100-003	白	6mm焦距	偏振	1.4MP (1288*1088)	手动调焦
DM8700-100-030	白	6mm焦距	非偏振	1.4MP (1288*1088)	液态调焦
DM8700-100-031	红	6mm焦距	非偏振	1.4MP (1288*1088)	液态调焦
DM8700-100-032	红	6mm焦距	偏振	1.4MP (1288*1088)	液态调焦
DM8700-100-033	白	6mm焦距	偏振	1.4MP (1288*1088)	液态调焦
DM8700-103-030	白	16mm焦距	非偏振	1.4MP (1288*1088)	液态调焦
DM8700-103-031	红	16mm焦距	非偏振	1.4MP (1288*1088)	液态调焦
DM8700-103-032	红	16mm焦距	偏振	1.4MP (1288*1088)	液态调焦
DM8700-103-033	白	16mm焦距	偏振	1.4MP (1288*1088)	液态调焦

配件系列

型号	类别
M12-17PIN-PC-3M	3m 网口/串口线
M12-17PIN-PC-5M	5m 网口/串口线
M12-17PIN-PC-10M	10m 网口/串口线
VS08DH	DM8700匀化罩
VS08HM	DM8700放大镜 (适用于16mm)
DM8700安装支架	安装支架
24V/60W桌面式电源适配器	适配器

配件清单

线缆	电源	放大镜	L型安装支架	匀化罩
M12-17PIN连接线	24V电源适配器	DM8700放大镜	L型安装支架+螺丝	匀化罩
				