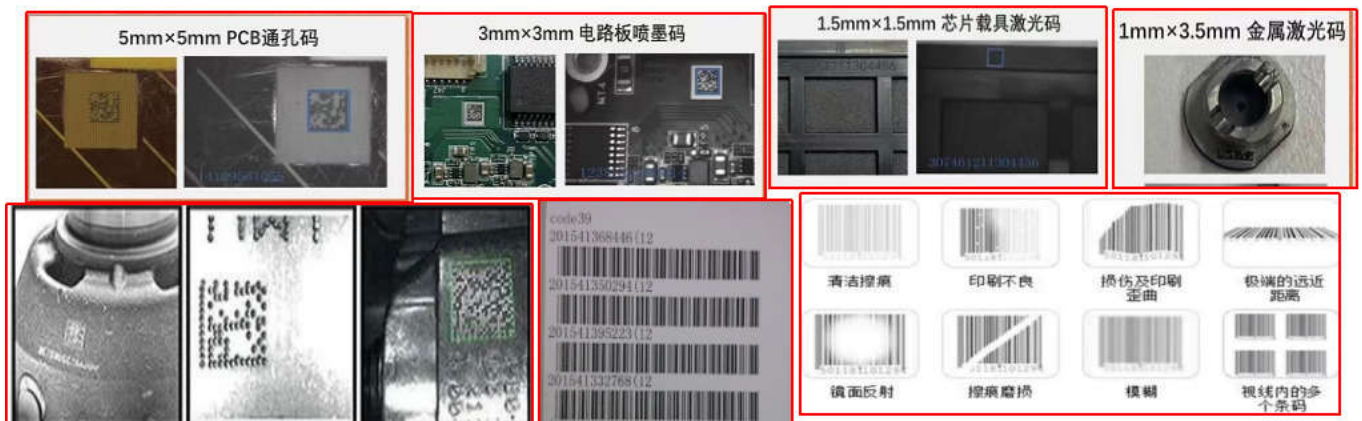


顶码

TP380 系列 130 万像素高端工业扫码枪



TP380 系列是一款针对工业应用环境下的高性能高、可靠性扫描枪，具有抗摔、防水、防尘的优势，手持握感结实、舒服，不易疲劳。TP380 共有二个系列：

TP380-HD (有线版本) / TP380B-HD (无线版本)：130 万像素全局快门的高性能扫描器，专为读取印刷条码而设计，具有良好的读取高密条码、脏污、缺损、对比度低等情形的条码。扫描距离远，扫码流畅度高，能同时兼容近距离的细小条码，具有很好的通用性。

TP380-DP (有线版本) / TP380B-DP (无线版本) :为更高密度或者更细小 DPM 码而设计,且能适应更复杂的物体表面环境,对各类刻录质量不够理想的 DPM 也能做到很好识别。DP 系列产品采用强大的工业解码算法,具有深度 AI 算法学习,确保各类 DPM 条码都能顺畅读取。

产品特性:

- 采用 1280*1024 高分辨率、高帧率图像传感器,可快速识别更高精度的条码;
- 符合人机工学设计, Gun Type 造型,操作舒适,长时间作业不易疲劳,符合工业环境下的产品设计,更持久耐用;
- 智能光源控制,主动记忆并智能切换最佳解码光源;
- 智能调试模式,智能针对镭雕、打点等直接元件标示(DPM)条码进行扫描设置,为固定应用场景提供最佳解码设置;
- 多种通讯界面选择,可快速更换数据线,即插即用使用更方便。

典型场景:

手机生产组装 光伏产品组装制造 数据中心 制药 造纸

电子生产车间 医疗器械 仓储物流 石油 天然气和化工

新能源汽车及电池 智能制造 IC 行业 船舶

订货型号:

- U 口, HD 版本: TP380-HD-U (有线) / TP380B-HD-U (无线)
- U 口, DP 版本: TP380-DP-U (有线) / TP380B-DP-U (无线)
- 串口, HD 版本: TP380-HD-R (有线) / TP380B-HD-R (无线)
- 串口, DP 版本: TP380-DP-R (有线) / TP380B-DP-R (无线)

产品参数表					
扫描性能	像素	1280 Pixels(H) x 1024 Pixels(V)			
	照明	白色补光			
	对焦	HD 系列为绿色条状； DP 系列为红色条状			
	识读模式	按键扫描，自动感应扫描			
	识读码制	1D	UPC A , UPC E , EAN 8 , EAN 13 , Code 128 , Code 39 , Code 93 Code 32 , Code11 , Codabar , Plessey , MSI , Interleaved 2 of 5 , IATA 2 of 5 , Matrix 2 of 5 , Straight 2 of 5 , Pharmacode , RSS-14 , RSS-14 Expanded , RSS-14 Limited Composite Code-A , Composite Code-B , Composite Code-C		
		2D	Data Matrix , QR Code , Micro QR , PDF 417 , Micro PDF 417 , Aztec , Maxicode		
	识读精度	1D : ≥ 3 mil ; 2D : ≥ 5 mil			
	典型识读景深	产品型号	HD	DP	
		Code 39 (3mil)	55mm~150mm	40mm~70mm	
		Code 39 (5mil)	45mm~250mm	30mm~100mm	
Data Matrix (5mil)		40mm~60mm	40mm~70mm		
	100%UPCA (13mil)	40mm~500mm	30mm~100mm		
视场角度	水平 41° (H) , 垂直 35° (V);				
打印对比度	$\geq 20\%$ (UPC/EAN 100% , PCS 90%)				
尺寸	外观尺寸	181x 102 x 77 mm			
电气参数	重量	约 150g (不含线缆)			
	通讯接口	USB , RS-232 , Virtual COM Port			
	数据线长	拉直 2 米 , 可快拆			
	提示方式	蜂鸣器、LED 指示灯、振动马达			
	工作电压	DC 5V $\pm 5\%$			
	工作电流	300 mA $\pm 5\%$ (典型值) , 400 mA $\pm 5\%$ (最大值)			
	待机电流	100 mA $\pm 5\%$			
环境参数	工作温度	-20°C~+50°C			
	存储温度	-40°C~+70°C			
	相对湿度	5%~95% (无凝结)			
	静电防护	± 12 kV (空气放电) , ± 8 kV (直接放电)			
	跌落高度	1.8 米			
	防护等级	IP65			
国际认证	FCC Part15 Class B , CE , EMC Class B				

顶码 (深圳) 科技有限公司

地址：深圳市福田区深南中路 3007 号国际科技大厦 37 楼